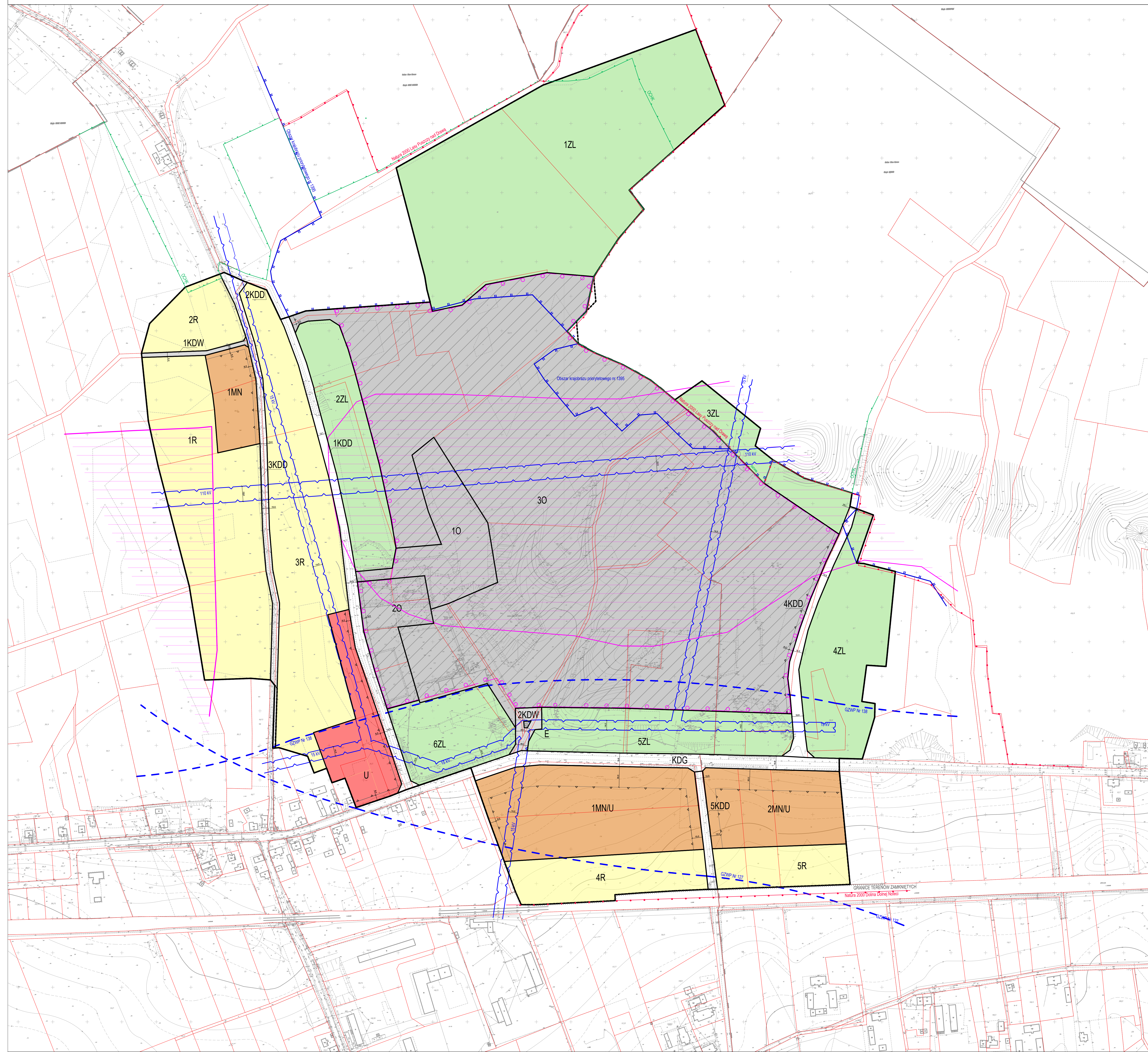
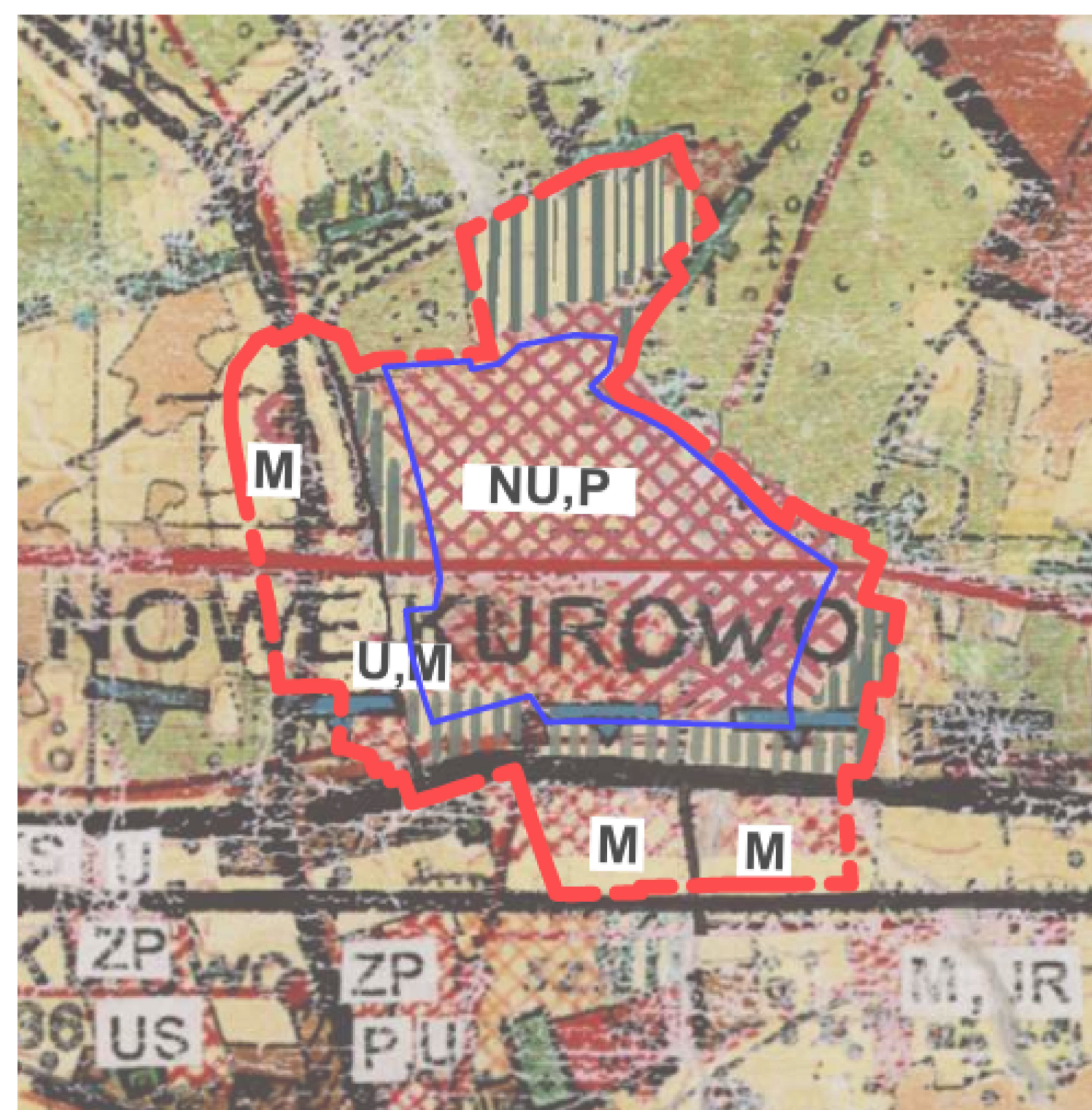


MIEJSCOWY PLAN ZAGOSPODAROWANIA PRZESTRZENNEGO gminy Stare Kurowo w miejscowościach Nowe Kurowo i Łęgowo

Załącznik nr 1
do uchwały nr / / 25
Rady Gminy Stare Kurowo
z dnia 2025 r.



Wrys ze Studium uwarunkowań i kierunków zagospodarowania przestrzennego Gminy Stare Kurowo przyjętego uchwałą Nr XXII/234/2002 Rady Gminy Stare Kurowo z dnia 30.09.2002 r. zmienionej uchwałą Nr XIX.98.2025 Rady Gminy Stare Kurowo z dnia 29 października 2025 r.



LEGENDA DO STUDIUM:

- UM** USŁUGI Z TOWARZYSZĄCĄ ZABUDOWĄ MIESZKALNĄ
- NU,P** TERENY GOSPODARKI ODPADAMI LUB TERENY PRZEMYSŁOWE (W TY INSTALACJE OZE O MOCY DOPUSZCZALNEJ POWYŻEJ 500kW)
- M** TERENY MIESZKANIOWE I USŁUG TOWARZYSZĄCYCH MIESZKALNICTWU
- M** TERENY LASÓW I PLANOWANYCH ZALEŚI
- GRUNTY ROLNE**
- LINIE ELEKTROENERGETYCZNE 110 kV**
- Obszar na którym przewiduje się rozmieszczenie infrastruktury wytwarzającej energię z odnawialnych źródeł energii o mocy większej niż 500 kW**

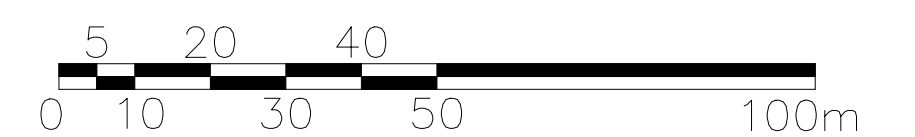
LEGENDA: OZNACZENIA USTALEŃ PLANU:

- GRANICE OBSZARU OBJĘTEGO MIEJSCOWYM PLANEM ZAGOSPODAROWANIA PRZESTRZENNEGO**
- LINE ROZGRANICZAJĄCE TERENY O RÓŻNYM PRZEZNACZENIU LUB RÓŻNYCH ZASADACH ZAGOSPODAROWANIA**
- NIEPRZEKACZALNE LINIE ZABUDOWY**
- GRANICA TERENÓW POD BUDOWĘ URZĄDZEŃ WYTWARZAJĄCYCH ENERGIĘ Z ODNAWIALNYCH ŹRÓDEŁ ENERGI O MOCY ZAINSTALOWANEJ WIĘKSZEJ NIŻ 1000 kW ORAZ GRANICE ICH STREF OCHRONNYCH**
- U** TERENY USŁUG TRANSPORTU
- MN** TEREN ZABUDOWY MIESZKANIOWEJ
- MN/U** TERENY ZABUDOWY MIESZKANIOWEJ JEDNORODZINNEJ Z DOPUSZCZENIEM USŁUG NIUCIĄŻLIWYCH
- R** TERENY ROLNICZE BEZ PRAWA ZABUDOWY
- ZL** TERENY LASÓW
- E** TEREN INFRASTRUKTURY TECHNICZNEJ ELEKTROENERGETYCZNEJ
- O** TEREN INFRASTRUKTURY TECHNICZNEJ GOSPODARKA ODPADAMI
- KDW** DROGA WEWNĘTRZNA
- KDG** DROGA PUBLICZNA GŁÓWNA
- KDD** DROGA PUBLICZNA DOJAZDOWA

OZNACZENIA USTALEŃ PLANU:

- GRANICE OBRĘBÓW**
- OCHK** GRANICE OBSZARU CHRONIONEGO KRAJOBRAZU
- Natura 2000** GRANICE OBSZARU NATURA 2000
- GZWP** GRANICE GŁÓWNYCH ZBIORNIKÓW WÓD PODZIEMNYCH - GZWP
- KORYTARZ TECHNICZNY NAWOJETRZNEJ LINII ELEKTROENERGETYCZNEJ**
- Obszary predysponowane do ruchów masowych ziemi**
- GRANICE OBSZARU KRAJOBRAZU PRIORYTETOWEGO NR 1395 - LASY PUSZCZY DRAWSKIEJ**

SKALA 1 : 2000



Układ wsólrzędnych ETRS89/ Poland CS2000 strefa 5

GRANICE OBSZARU OBJĘTEGO MIEJSCOWYM PLANEM ZAGOSPODAROWANIA PRZESTRZENNEGO